

S O N D E R A U S G A B E

WELDER'S



WORLD

LEADING PRACTICE



ABIROB® W 500 / TH6D / ABIMIG® AT LW



Bronpi Calefacción S.L., Lucena

**Besuch bei Bronpi Calefacción S.L., Lucena.
Visit to Bronpi Calefacción S.L., Lucena.**

Ein Schweißroboter ohne Augen ist keine Lösung ...

A welding robot without eyes is not a solution ...



Daniel Ropero Morales,
technischer Direktor bei Bronpi

Daniel Ropero Morales, Technical Director at Bronpi

Wenn man durch die endlosen Weiten der schönen Landschaft zwischen Sevilla und Málaga im Süden Spaniens fährt, taucht plötzlich etwas Unerwartetes am Straßenrand auf: der größte Stuhl der Welt. Lucena, der kleine Ort in dem sich viele Produzenten von Möbeln, vor allem von Stühlen und Tischen angesiedelt haben, ist durch diesen Stuhl in ganz Spanien bekannt. Auch der erfolgreiche Produzent von Kaminen, Kaminöfen und Pelletheizungen, Bronpi Calefacción S.L. hat hier seine neue und alte Heimat gefunden und ist heute Ziel unseres Besuchs. Nachdem wir also unzählige Olivenhaine und in frischem gelb strahlende Felder von Sonnenblumen passiert haben, nähern wir uns dem brandneuen Firmenstandort von Bronpi.

When you are driving through the endless beautiful landscape between Sevilla and Málaga in southern Spain, you suddenly see something completely unexpected standing by the roadside: the biggest chair in the world. This chair has made Lucena, the small town which is home to many furniture producers, particularly manufacturers of chairs and tables, famous throughout Spain. The successful producer of fireplaces, stoves and pellet heating systems, Bronpi Calefacción S.L. has found a new home in its old home town and is our destination today. Having passed through countless olive groves and fields of bright yellow sunflowers, we finally approach the brand-new Bronpi headquarters.



The logo with its striking flames is installed above the entrance to the modern building, and leaves no doubt as to what the company's business is. Turning fire into cosy heat. We are given a smiling welcome by Araceli Pimentel Moyano from the marketing department at Bronpi, and taken directly to the development office area with associated laboratory, the realm of Daniel Ropero Morales, the Technical Director of Bronpi Calefacción S.L. Emerging from the laboratory, still wearing gloves with clear traces of soot, he smiles and says, "Before we show you our finished products, let's take a look at the whole production process first."



Araceli Pimentel Moyano,
Marketingleiterin bei Bronpi

Araceli Pimentel Moyano,
Marketing Manager at Bronpi

Cutting, bending, welding ...

In the factory halls, the process steps are clearly marked by signs suspended from the ceiling, and the production workflow is clearly structured, following the material flow. "The steps for the basic production of our stoves and pellet heating systems are basically divided into three sub-processes: cutting, bending and then welding," Technical Director Daniel Ropero Morales explains. He leads us past monstrous laser cutting units which are fed with simple metal plates from which all the individual components of a stove are cut in a high-precision process before the plate emerges again like a jigsaw panel or cutting pattern.

A wide range of metals from stainless steel to aluminium in thicknesses from 0.8 to 8 mm can be machined.

Some of these metal puzzle parts have to be formed and bent into the right shape before they arrive at the welding station – the third production step and the one we are most interested in of course. This process is carried

Weltweit größter Stuhl
in Lucena, Spanien

Biggest chair worldwide
in Lucena, Spain

Das Logo mit auffälligen integrierten Flammen, das über dem Eingang des modernen Firmengebäudes installiert ist, verrät unmissverständlich worum es in den Firmenhallen geht: Feuer in wohlige Wärme zu verwandeln. Mit einem herzlichen Lächeln werden wir von Araceli Pimentel Moyano aus der Marketingabteilung von Bronpi begrüßt und gleich in die Entwicklungsabteilung mit angeschlossenem Labor, das Reich von Daniel Ropero Morales, dem technischen Direktor von Bronpi Calefacción S.L., geführt. Gerade kommt er aus dem Labor und trägt noch Handschuhe mit deutlichen Rußspuren und lächelt: „Bevor wir Ihnen unsere fertigen Produkte präsentieren, gehen wir am besten erst mal durch die komplette Fertigung“.

Schneiden, Biegen, Schweißen ...

In den Werkshallen sind alle Prozessschritte über von der Decke abhängenden Schildern zu erkennen und dem Materialfluss folgend ist der Produktionsablauf klar strukturiert. „Die Schritte der Basisproduktion unserer





Das moderne und voll automatisierte Warenlager von Bronpi

The modern and fully automated warehouse of Bronpi

Kaminöfen und Pelletheizungen sind im Grund in drei Teilprozesse aufgeteilt: Schneiden, Biegen und dann Schweißen“, informiert uns Daniel Ropero Morales der technische Direktor. Er führt uns vorbei an monströsen Laser-Schneideeinheiten, die aus ursprünglich schlichten eingeführten Metallplatten alle Einzelteile eines Kaminofens hochpräzise schneiden und dann wie Puzzleteile oder ein Schnittmuster die Platte wieder ausgeben.

Verarbeitet werden von Edelstahl bis zu Aluminium verschiedenste Metalle in einer Wandstärke von 0,8 bis 8 mm.

Einige dieser Metallpuzzleteile müssen, bevor sie zum dritten, für uns natürlich wichtigen Produktionsschritt,

out impressively by a handling robot for instance, which picks up the components by vacuum and then shapes it exactly in several steps using a bending device. “The compilation of the individual system components and the design of the handling robot was in the hands of the company “IT Robotics”, which also installed the welding robots with the ABICOR BINZEL robot welding torches and the seam tracking sensor TH6D with us and Bronpi together,” says Luis Olóriz, the General Manager of ABICOR BINZEL Spain, which is based near San Sebastián.

Sensor-guided, automated high-end welding.

“We are now in welding zone 1; here, particularly important components containing visible seams or where 100% tightness is important are welded,” continues Daniel Ropero Morales. From quite a distance, we repeatedly catch a glimpse of the three signal red and pin sharp laser lines belonging to the seam tracking sensor TH6D installed on the hollow wrist welding robot together with the ABIROB® W500 welding torch from ABICOR BINZEL. Each seam to be welded on the roughly tacked boiler is thus exactly “observed” by the sensor in order to find the best welding path for the respective welding seam online. Search and correction are carried out during the process. As soon as a gap is larger than the dimension defined in the programming, the robot can stop immediately or start to “oscillate” in order to apply sufficient welding wire and create a sturdy connection. The edges of the components are the cornerstones for the high-tech seam tracking sensor TH6D in conjunction with its process computer and the robot control system as the “brain”.

The seam tracking system TH6D works according to the principle of triangulation. Unlike many competitors’ products, the TH6D uses three laser lines for measurement, which improves precision, makes measurement significantly more stable and considerably increases the field of application for the sensor. The sensor even provides exact measurements where reflective surfaces such as aluminium or stainless steel are involved. The TH6D is straightforward to use both for inert gas welding methods as well as for laser soldering and welding applications.

Increase in productivity and competitiveness.

“We are extremely satisfied with the installation of the TH6D because the gaps between the metal parts to be welded together for our high-performance boilers can always vary. With the TH6D as a permanent monitoring system, as the robot’s eye so to speak, which continually makes any corrections necessary during the welding process, we can achieve perfect welding seams,” says Daniel Ropero Morales.

dem Schweißen gelangen, erst noch in die richtige Form gebracht und gebogen werden. Eindrucksvoll wird dieser Vorgang durch z. B. einen Handlings-Roboter durchgeführt, der die Bauteile per Ansaugung aufnimmt und dann in mehreren Schritten exakt über eine Biegevorrichtung in die richtige Form bringt. „Die Zusammenstellung der einzelnen Systemkomponenten und der Aufbau der Handlings-Roboter ist durch das gleiche Systemhaus „IT Robotics“ vorgenommen worden, das auch die Installation der Schweißroboter mit den ABICOR BINZEL Roboter-schweißbrennern und auch dem Nahtsuchsensor TH6D mit uns und Bronpi gemeinsam abgewickelt haben“, so Luis Olóriz, Geschäftsführer von ABICOR BINZEL Spanien, mit Sitz in der Nähe von San Sebastián.

Sensorgeführtes, automatisiertes High-End Schweißen.

„Hier sind wir nun in der Zone 1 des Schweißens – hier werden besonders wichtige Bauteile, bei denen es um Sichtnähte oder 100% Dichtigkeit geht, geschweißt“, erläutert Daniel Ropero Morales weiter. Schon von weitem können wir immer wieder die signalroten und gestochenen drei Laserlinien des am Hohlwellen-Schweißroboter gemeinsam mit dem ABIROB® W500 Schweißbrenner von ABICOR BINZEL installierten Nahtsuchsensors TH6D erkennen. Jede zu schweißende Naht des grob zusammengehefteten Boilers wird somit genau vom Sensor „betrachtet“ und online die beste Schweißbahn für die jeweilige Schweißnaht gesucht. Suchen und Korrigieren erfolgt während des Prozesses. Sobald ein Spalt über das in der Programmierung festgelegte Maß hinausgeht, kann der Roboter sofort stoppen oder auch anfangen zu „pendeln“, um genug Schweißdraht aufzubringen und eine robuste Verbindung zu schaffen. Eckpfeiler für den High-Tech Naht-



Lasergeschnittene Bauteile

Lasercut component parts

In addition, Bronpi has achieved an enormous increase in productivity. A boiler can now be welded completely automatically in little more than one hour, whereas the work took almost 8 hours before. A further advantage is that almost no scrap is produced and rework is almost never necessary.

“This process optimisation has made us more competitive as well. The investment in the TH6D seam tracking sensor combined with the reliable liquid-cooled ABIROB® W500 torch from ABICOR BINZEL has paid off many times over already. The process solution presented to us by Luis Olóriz from ABICOR BINZEL Spain was quite simply exactly the right solution for our problem. A blind robot wouldn’t be able to do this quality of

Schlichte Metallplatten aus denen alle Einzelheiten eines Kaminofens hochpräzise geschnitten wurden

Simple metal plates from which all the individual components of a stove are cut with high precision





führungssensor TH6D in Verbindung mit dem Prozessrechner des TH6D und der Robotersteuerung als „Gehirn“ sind die Kanten der Bauteile.

Das Nahtverfolgungssystem TH6D arbeitet nach dem Triangulationsprinzip. Im Gegensatz zu vielen Wettbewerbsprodukten misst der TH6D mit drei Laserlinien, was die Genauigkeit verbessert, die Messung deutlich stabiler macht und das Einsatzgebiet des Sensors deutlich vergrößert. Auch bei spiegelnden Oberflächen, wie z. B. Aluminium oder Edelstahl, liefert der Sensor exakte Messwerte. Man kann den TH6D sowohl bei Schutzgas-Schweißverfahren als auch bei Laserlöt- und Schweißanwendungen problemlos einsetzen.

Steigerung der Produktivität und Wettbewerbsfähigkeit.

„Mit der Installation des TH6D sind wir sehr zufrieden, denn die Abstände der Metallteile, die für einen unserer Hochleistungs-Boiler zusammengeschweißt werden müssen, können immer variieren. Mit dem TH6D als permanentes Überwachungsinstrument, quasi als Auge des Roboters, das während des Schweißprozesses notwendige Korrekturen vornimmt, erreichen wir perfekte Schweißnähte“, so Daniel Ropero Morales.

Zusätzlich konnte Bronpi die Produktivität enorm steigern. Ein Boiler kann nun voll automatisiert komplett in nicht viel mehr als einer Stunde geschweißt werden. Vorher benötigte man fast 8 Stunden. Außerdem wird nahezu überhaupt kein Ausschuss mehr produziert und Nacharbeit ist nicht mehr nötig.

Schweißroboter mit TH6D Nahtsuchsensor von ABICOR BINZEL in Aktion

Welding robot with TH6D seam tracking sensor of ABICOR BINZEL in action

welding work,” laughs Daniel Ropero Morales, his eyes shining. Every boiler is checked 100% at Bronpi. For this, water is pumped into it and left there for 4 hours. The next production step is only started after this check.

Bronpi has also equipped a second robot with an ABIROB® W500 welding torch from ABICOR BINZEL, which welds the standard components for stoves and pellet heating systems, where the problem of different gap dimensions and component tolerances is not a problem. A BRS-CC torch cleaning station from ABICOR BINZEL is also integrated in the welding cell for cleaning cycles between the welding processes. As we stand watching two welding robots tirelessly executing their high-precision work, we are joined by Juan Manuel Cano, the Welding Supervisor at Bronpi Calefacción S.L.

Top welding seams welded manually.

Welding zone 1 is not only the workplace for the robots; here the best Bronpi welders are also busy welding visible seams on high-quality stoves and pellet heating systems with a modern design, or prototypes for a new series of products. Only welding torches from ABICOR BINZEL are used wherever manual welding work is required.

“The sturdiness, ergonomics, handling and light weight of the cable assemblies convinced us immediately,” Juan reports. Bronpi Calefacción S.L. started some time ago with the ABIMIG® GRIP A LW torches with the ABICOR BINZEL specific high-performance wear parts and lightweight LW cable assemblies.



Juan Manuel Cano, die Schweißaufsicht bei Bronpi

Juan Manuel Cano, Welding Supervisor at Bronpi



Handlings-Roboter beim Biegen von Bauteilen

Handling robot during bending of component parts

„Diese Prozessoptimierung hat uns auch wettbewerbsfähiger gemacht. Die Investition in den TH6D Nahtführungssensor in Verbindung mit dem zuverlässigen flüssiggekühlten ABIROB® W500 Brenner von ABICOR BINZEL hat sich schon vielfach amortisiert. Die durch Luis Olóriz von ABICOR BINZEL Spanien vorgestellte Prozesslösung war einfach die genau passende Problemlösung für uns. Ein blinder Roboter könnte diese Schweißungen nicht in dieser Qualität vornehmen“, lacht Daniel Ropero Morales und seine Augen glänzen. Jeder Boiler wird bei Bronpi 100% geprüft. Dazu wird Wasser hineingepumpt und für 4 Stunden darin belassen. Erst nach diesem Check geht es zum nächsten Produktionsschritt.

Bronpi hat auch noch einen zweiten Roboter mit einem ABIROB® W500 Schweißbrenner von ABICOR BINZEL ausgerüstet, mit dem Serienkomponenten für die Kaminöfen und Pelletheizungen geschweißt werden, bei denen das Problem unterschiedlicher Spaltmaße und Toleranzen der Bauteile nicht auftritt. Eine BRS-CC Brennerreinigungsstation von ABICOR BINZEL ist für Reinigungszyklen zwischen den Schweißvorgängen auch in die Schweißzelle integriert. Während wir die zwei Schweißroboter bei ihrer unermüdlichen und exakten Arbeit beobachten, gesellt sich Juan Manuel Cano zu uns, die Schweißaufsicht von Bronpi Calefacción S.L.

Top Schweißnähte manuell geschweißt.

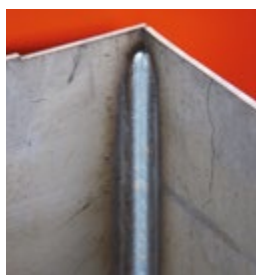
In der Schweißzone 1 sind aber nicht nur Roboter im Einsatz, auch die besten Schweißer von Bronpi sind hier dabei, Sichtnähte an den hoch qualitativen und in modernem Design anmutenden Kaminöfen, Pelletheizungen oder auch mal einen Prototyp einer neuen Produktserie zu schweißen. Im gesamten Bereich des Handschweißens kommen ausschließlich Schweißbrenner von ABICOR BINZEL zum Einsatz.

“Ever since the charming technical consultant Miriam Bengoechea from ABICOR BINZEL Spain presented the ABIMIG® A T LW torch series with the additional rotating and exchangeable torch neck, we knew this would be our torch series of the future,” continues a smiling Juan. There are currently already 26 ABIMIG® A T LW 255 and 355 in use in the Bronpi welding shop.

Man kann den TH6D sowohl bei Schutzgas-Schweißverfahren als auch bei Laserlöt- und Schweißanwendungen problemlos einsetzen.

The TH6D is straightforward to use both for inert gas welding methods as well as for laser soldering and welding applications.

“The exchangeable neck and different torch neck geometries are an enormous advantage for us due to the wide range of different welding jobs with differing access situations on the different stoves and pellet heating models,” says Daniel Ropero Morales.



Schweißnaht, geschweißt unter Einsatz des TH6D Nahtsuch-sensors von ABICOR BINZEL

Welding seam welded by using the seam tracking sensor TH6D of ABICOR BINZEL

Juan Manuel Cano shows us the longest torch neck of the ABIMIG® A T LW series which is currently in use at Bronpi Calefacción S.L. for welding work on the inside of stoves.

“It makes high-performance welding on the inside of our products so much easier and more convenient for our welders,” Juan explains, and demonstrates how small



Schon 4 Jahre im harten Dauereinsatz

4 years of hardest long-term usage



Kaminöfen bereit zum weltweiten Versand

Fireplaces ready to be shipped all over the world

„Die Robustheit, Ergonomie, das Handling und vor allem die Leichtigkeit der Schlauchpakete hat uns sofort überzeugt“, berichtet Juan. Gestartet ist Bronpi Calefacción S.L. seit einiger Zeit mit den ABIMIG® GRIP A LW Brennern mit den ABICOR BINZEL spezifischen Hochleistungs-Verschleißteilen und den leichten LW-Schlauchpaketen.

„Seit mir aber die charmante technische Beraterin Miriam Bengoechea von ABICOR BINZEL Spanien die ABIMIG® A T LW Brennerserie mit dem zusätzlich dreh- und wechselbaren Brennerhals vorgestellt hat, haben wir uns für die Zukunft auf diese Brennerserie festgelegt.“ So Juan lächelnd weiter. Aktuell sind in der Schweißerei von Bronpi schon 26 ABIMIG® A T LW 255 und 355 im Einsatz.

„Bei den vielen anfallenden unterschiedlichen Schweißarbeiten mit immer anderen Zugänglichkeitssituationen bei den verschiedenen Kaminöfen und Pelletheizungsmodellen ist der wechselbare Hals und die verschiedenen Brennerhals-Geometrien von enormem Vorteil für uns“, sagt Daniel Ropero Morales.

Juan Manuel Cano zeigt uns den längsten Brennerhals der ABIMIG® A T LW Serie, der aktuell bei Bronpi Calefacción S.L. im Einsatz ist und für Schweißarbeiten im Inneren von Kaminöfen benutzt wird.

„Das macht das Hochleistungs-Schweißen im Inneren von unseren Produkten für die Schweißer so viel angenehmer und leichter“, erläutert Juan und demonstriert, in welche kleinen Öffnungen teilweise der Schweißbrenner bzw. der Brennerhals eingeführt werden muss. Hier macht sich die Modularität der ABIMIG® A T LW Serie wieder einmal positiv bemerkbar.

Standardisierung und kontinuierliche Prozessverbesserungen.

„In meine Produktion kommen nur noch Schweißbrenner von ABICOR BINZEL“, sagt Juan lächelnd, „denn die

some of the openings are that the welding torch or torch neck have to fit through. The modularity of the ABIMIG® A T LW series is another positive factor here of course.

Standardisation and continual process improvements.

“On my production lines, we only use welding torches from ABICOR BINZEL,” says Juan with a smile, “because the process improvements and optimisation of production times we have been able to achieve with the robot welding torches and the TH6D as well as with the manual torches are enormous. When we started with the standardisation process and the first welders were given the new ABICOR BINZEL torches, they were quick to realise they wouldn’t want to do without them again. That’s a good sign,” laughs Juan.



ABIMIG® A T LW 255 von ABICOR BINZEL in Aktion

ABIMIG® A T LW 255 of ABICOR BINZEL in action

Prozessverbesserungen und Optimierung der Produktionszeiten, die wir mit den Roboterschweißbrennern und dem TH6D und auch den Handbrennern erreichen konnten, sind enorm. Als wir mit der Standardisierung begonnen haben und die ersten Schweißer die neuen ABICOR BINZEL Brenner bekommen haben, wollten sie danach keinen mehr hergeben. Das ist ein gutes Zeichen“, lacht Juan.

Bronpi ist immer offen für neue Technologien und Prozesslösungen und so findet Luis Olóriz, Geschäftsführer von ABICOR BINZEL Spanien und Experte für das automatisierte Schweißen, sofort interessierte Zuschauer, um auf dem Tablet inmitten der Schweißzellen ein kurzes Video über Plasmaschweißen zu präsentieren. Schnell war ein Besuchstermin in dem Applikationszentrum von ABICOR BINZEL Spanien ausgemacht, um gemeinsame Versuchsreihen durchzuführen und die Vorteile und Möglichkeiten der Integration des Plasma-Schweißens in den Produktionsablauf zu diskutieren.

Enorme Fertigungstiefe und 100% Kontrolle.

Bronpi Calefacción S.L. ist in den letzten Jahren kontinuierlich gewachsen und ist gerade dabei, an dem neuen, erst vor ca. einem Jahr bezogenen Standort eine weitere Halle mit ca. 15.000 m² für die Lackiererei zu bauen. Auf unserem weiteren Rundgang durch die Produktion wird die enorme Fertigungstiefe von Bronpi immer greifbarer, denn nachdem wir die Schweißerei hinter uns gelassen haben, erläutert uns Daniel Ropero Morales den Ablauf in der firmeneigenen Lackiererei. Danach geht es an die Installation aller weiteren Komponenten – besonders bei den Pelletheizungen müssen natürlich die Elektrik, eine spezielle Isolierung, Druckbehälter und auch Steuerungsmodule eingebaut werden.

Als wir uns umdrehen und auf eine lange Kontrollstraße mit Geräten zur Prüfung blicken, bietet sich ein für eine normale Produktionshalle unerwartet überraschendes Bild, nämlich Feuer. Zwar geschützt hinter Glas in noch ohne Außengehäuse ausgestatteten Pellet-Kaminöfen, aber doch klar erkennbar.

Bei allen Geräten, egal ob Holz-Kaminofen oder komplexe Pelletheizung, werden sämtliche Funktionen vor dem Verpacken 100% geprüft, so sichert Bronpi die Kundenzufriedenheit mit seinen Markenprodukten. Alle Pelletöfen sind unter der Untermarke BIO BRONPI zusammengefasst und versprechen wohlige Wärme für zu Hause. Sie tragen je nach Farbe und Ausführung angenehm klingende spanische Frauennamen wie z.B. Dalia oder Sofia und werden am Ende der Qualitätsprüfungsstraße auch noch in einem elektrischen Käfig geprüft. Alle Geräte werden mit einem Qualitäts- und Prüfungszertifikat versehen, das der jeweilige Bronpi-Mitarbeiter mit seiner Mitarbeiternummer abzeichnet.

Bronpi is always open for new technologies and process solutions, so Luis Olóriz, General Manager at ABICOR BINZEL Spain and an expert in automated welding, has no problem getting people interested in watching a short video about plasma welding on his tablet among all the welding cells. A visit to the application centre of ABICOR BINZEL Spain was quickly arranged in order to carry out the necessary series of tests together and discuss the advantages and possibilities of integrating plasma welding in the production workflow.

„Die Robustheit, Ergonomie, das Handling und vor allem die Leichtigkeit der Schlauchpakete hat uns sofort überzeugt.“

“The sturdiness, ergonomics, handling and light weight of the cable assemblies had us convinced immediately.”

Enormous in-house production depth and 100% control.

Bronpi Calefacción S.L. has grown steadily over the past few years and is currently constructing a further works hall with a floor space of around 15,000 m² for the paint shop at the new site, which they moved to just about a year ago. During our further tour through production, the enormous production depth of Bronpi becomes ever more manifest, because after we have left the welding shop behind us, Daniel Ropero Morales goes on to explain the procedure in the in-house paint shop. Then we move on to the installation of all further components – the electric system, special insulation, pressure containers and control modules have to be installed in the pellet heating systems in particular of course.

Araceli Pimentel Moyano, Marketingleiterin bei Bronpi und Luis Olóriz, Geschäftsführer von ABICOR BINZEL Spanien in der Produktion

Araceli Pimentel Moyano, Marketing Manager at Bronpi and Luis Olóriz, General Manager of ABICOR BINZEL Spain at the production line





Erfolgreiche Expansion.

Das Verkaufsvolumen des Produktportfolios von Bronpi Calefacción S.L., das ca. 150 verschiedene Modelle umfasst, teilt sich auf ca. 60% Holz-Kaminöfen und 40% Pellet-Öfen auf. Die Holzkamine und Kaminöfen tragen die Namen von Vulkanen oder großen Städten aus Spanien, aber auch dem europäischen Ausland. Es gibt auch ein Modell „Berlin“.

Das Produktportfolio von Bronpi ist seit der Gründung 1985 aufgrund von Kundenwünschen und innovativen technischen Entwicklungen kontinuierlich weiterentwickelt worden und setzt sich zur Zeit aus ca. 80 Holzfeuer-Modellen und 70 Pellet-betriebenen Öfen bzw. Heizungen zusammen.

Bei der Frage nach der Bedeutung bzw. Entstehung des Firmennamens lächelt Araceli Pimentel Moyano aus dem Marketing, denn sie kennt die Geschichte ganz genau. Es waren ihre Eltern, die das Unternehmen vor 30 Jahren gegründet haben. „Am Anfang produzierte die Unternehmung Zubehörteile für Heizungen aus Bronze. Daran erinnert immer noch die eine Hälfte des Firmennamens und da der Nachname meines Vaters Pimentel ist, wurde daraus Bronpi“, erzählt uns Araceli.

Dieser Name und auch das Logo, das das Unternehmen im Laufe der erfolgreichen Entwicklung von einem Hersteller von Zubehör für Heizungen und Öfen zu einem der führenden Anbieter von kompletten Kaminöfen und Heizungen begleitet hat, steht auch für eine erfolgreiche

As we turn round and take a look at the long control line with inspection devices, we see something completely surprising and unexpected in a normal production hall – fire. It is protected behind glass in pellet stoves awaiting outer casing, yet still clearly visible.

All functions of every device, whether these be wood stoves or complex pellet heating systems, are checked 100% before they are packed; this way Bronpi guarantees customer satisfaction with its brand products.

All pellet stoves are concentrated under the sub-brand BIO BRONPI and promise cosy heat at home. Depending on their colour and version, they have melodious Spanish women's names such as Dalia or Sofia, and undergo additional checks in an electric cage at the end of the

quality inspection line. Each device is awarded a quality and test certificate that is personally signed by the respective Bronpi employee with his employee number.

Alle zentralen Bauteile der Kaminöfen und Heizungen werden hausintern bei Bronpi gefertigt.

All central components of the stoves and heating systems are manufactured in-house at Bronpi.



Expansion in andere europäische Märkte und die kontinuierliche Erhöhung des Exportanteils. Ein sehr wichtiger Absatzmarkt ist neben Spanien z.B. England.

Differenzierung über hochwertige Schweißnähte.

Als wir die Produktionshalle verlassen, treffen wir im neuen Verwaltungsgebäude auch auf Herrn Joaquín Pimentel Hinojosa, den Gründer und Geschäftsführer von Bronpi Calefacción S.L. Immer offen für Prozessverbesserungen und Weiterentwicklungen im Produktionsprozess von Bronpi nimmt Herr Pimentel sich Zeit um sich von Luis Olóriz kurz ein paar Filmsequenzen zum Plasmaschweißen zeigen zu lassen. Nachdem er mit der Installation des Nahtsuchsensors TH6D und den ABICOR BINZEL Roboter- und Handbrennern sehr zufrieden ist, besiegelt er wiederholt das Vorhaben, dass die Schweißaufsicht von Bronpi mit ein paar Schweißerkollegen unbedingt zu einem Workshop in das Labor von ABICOR BINZEL Spanien reisen sollte. Denn eines stellt Herr Pimentel noch einmal ganz klar: Schweißen ist für Bronpi ein zentraler, wesentlicher Prozess in der Fertigung und die hochqualitativen Schweißnähte ein wichtiger Teil der Markendifferenzierung zu anderen Herstellern und Marken der Branche. Alle zentralen Bauteile der Kaminöfen und Heizungen werden hausintern bei Bronpi gefertigt. Auch die Entwicklungsabteilung und die Testlabors sind zentralisiert in den neuen Firmengebäuden angesiedelt.

Intensive Produkttests.

In dem großzügig geschnittenen Labor von Bronpi, das direkt an das Büro von Daniel Ropero Morales, dem technischen Direktor von Bronpi, angeschlossen ist, laufen ständig Tests der eigenen Öfen, um eine Einhaltung aller geforderten Normvorschriften immer wieder unter Beweis zu stellen, aber auch um neue Komponenten, neue Designstudien auf ihre Robustheit und Alltagsaug-

Alle Kaminöfen von Bronpi müssen Sicherheitstests bestehen

All fireplaces of Bronpi have to pass security tests

Bronpi Labor in dem die Kaminöfen getestet werden

Bronpi lab where fireplaces are tested



Successful expansion.

The sales volume of the product portfolio of Bronpi Calefacción S.L., which manufactures no fewer than about 150 different models, is shared 60:40 between wood stoves and pellet stoves. The wood stoves and pellet stoves bear the names of volcanoes or large Spanish or European towns: there is a model called "Berlin" for instance.

Since Bronpi was founded in 1985, the company's product portfolio has been continually expanded due to customer wishes and innovative technical developments, and currently comprises around 80 wood fire models and 70 pellet-fired stoves and heating systems.

When the question of the meaning or origin of the company name comes up, Araceli Pimentel Moyano from the marketing department smiles, because she knows the story very well. These were her parents who founded the company 30 years ago. "Initially, the company produced bronze accessory parts for heating systems. One half of the company name still reminds of it. And since my father's surname was Pimentel, the name Bronpi was born," Araceli explains.

This name and the logo, which has accompanied the business along its successful path from being a manufacturer of accessories for heating systems and stoves to becoming one of the leading suppliers of complete stoves and heating systems, also stands for successful expansion in other European markets and the continuous increase in the export share. One of the key markets alongside Spain is England, for example.

Differentiation through high-quality welding seams.

As we leave the production hall, we meet the founder and Managing Director of Bronpi Calefacción S.L., Joaquín Pimentel Hinojosa in the new administration building. Always open for process improvements and advanced developments in the production process at Bronpi, Mr. Pimentel lets Luis Olóriz show him a few film sequences on the subject of plasma welding. Already highly satisfied with the installation of the seam tracking sensor TH6D and the ABICOR BINZEL robot and manual torches, he sealed the intention of his welding supervisor to visit a workshop at the laboratory of ABICOR BINZEL Spain along with some of the Bronpi welders. Because Mr. Pimentel made one thing quite clear: welding is a central, major manufacturing process for Bronpi, and the high-quality welding seams play an important role in distinguishing the brand from other manufacturers and brands in the branch. All central components of the stoves and heating systems are manufactured in-house at Bronpi. The development

lichkeit zu prüfen. Hier ergibt sich zu der exakten Einhaltung der nach Norm geforderten Parameter und Leistungsangaben eine Parallele zu ABICOR BINZEL. In der Welt des Schweißens und Schneidens sind es dann eher Amperezahlen, die ein Schweißbrenner erreicht, ohne z. B. am Handgriff zu heiß zu werden. Hier hat das Team aus dem ARCLab am Standort des Headquarters von ABICOR BINZEL in Buseck/Deutschland schon oft bei Tests von Konkurrenz-Brennern wahre Überraschungen erlebt. Aber ABICOR BINZEL und Bronpi Calefacción S.L. setzen hier weiter auf Verlässlichkeit, Ehrlichkeit und exakte, technische, normkonforme Angaben, denn eine Marke muss in solchen Dingen immer Orientierung geben und hat eine klare Vorbildfunktion.

Produktschulungen der Extraklasse.

Vorbildlich gestaltet Bronpi Produktschulungen in dem neuen Bürogebäudekomplex. Im Schulungsraum sind an jedem Tisch Bedienpanels für Heizungen vorhanden, so können die Händler, aber vor allem auch die Installateure von Kaminöfen und Pelletheizungen, wichtige Einstellungen selber vornehmen. Außerdem können die Trainer von Bronpi Störungen und Fehlermeldungen simulieren und die Trainingsteilnehmer können diese real wie in der Situation beim Kunden bearbeiten und abstellen.

In dem ausgeklügelten Trainingskonzept von Bronpi gibt es 3 Level bzw. Stufen: 1. kommerzielle Produktschulung für alle Bronpi-Produkte, 2. technische Detailschulung für Installateure, 3. technische Detailschulung für Installateure mit Minimum von ein bis zwei Jahren Erfahrung mit Bronpi-Produkten. Die langfristige enge Zusammenarbeit mit strategischen Geschäftspartnern ist ein wesentliches Schlüsselement für die Erfolgsgeschichte von Bronpi Calefacción S.L.

Wohlige Wärme aus hochwertigen Kaminöfen.

Wenn es an unserem Besuchstag in Lucena nicht so heiß gewesen wäre, hätten wir uns nach dem aufschlussreichen und interessanten Besuch gerne gemütlich um einen der im Showroom aufgebauten Kaminöfen versammelt, um die wohlige Wärme und die unnachahmliche Stimmung, die von einem Kaminofen ausgeht, zu genießen. Hier in der Nähe von Sevilla und Málaga, wo die Sonne in den Sommermonaten unbarmherzig brennt, ist die Wiege von qualitativ hochwertigsten Kaminöfen der Marke Bronpi, die das Element Feuer bändigend und in angenehme Wärme umwandeln.

In Zukunft werden wir die Schweißnähte an Kaminöfen mit anderen Augen betrachten und, wenn es ein Bronpi Ofen ist, mit einigem Stolz darauf hinweisen, dass diese Top-Produkte mit ABICOR BINZEL Schweißbrennern für den manuellen und den automatisierten Bereich ge-



Luis Olóriz und Miriam Bengoechea neben Mr. McCor, bereit jeden Kunden mit einem Lächeln zu empfangen

Luis Olóriz and Miriam Bengoechea with Mr. McCor ready to welcome any customer with a friendly smile

department and test laboratory are also located centrally in the new company buildings.

Intensive product tests.

In the generously sized Bronpi laboratory, which is directly adjacent to the office of Daniel Ropero Morales, Bronpi's Technical Director, tests are run constantly on the stoves produced in order to certify that all the required standards are being kept, but also to test new components and new design studies for their sturdiness and suitability for everyday use. And there is a parallel to our experience at ABICOR BINZEL here, as far as keeping to the parameters and performance data specified by standards is concerned. In the world of welding and cutting, it tends to be the amperage that a welding torch reaches without the handle becoming hot, for example. The team in the ARCLab at the ABICOR BINZEL headquarters in Buseck/Germany has had its share of surprises during tests on competitors' torches as far as this is concerned. But ABICOR BINZEL and Bronpi Calefacción S.L. prefer to rely on dependability, honesty and exact, technical, standard-conform data, because a brand has to provide orientation in such things and always has a clear role model function.

Top-class product training.

Bronpi holds excellent product training events in the new office building complex. There are operating panels for heating systems at each table in the training room, allowing dealers as well as installation technicians for stoves and pellet heatings to carry out important settings for themselves. In addition, the trainers at Bronpi can simulate problems and fault messages, so that training participants can process and eliminate these like in real customer situations.

There are 3 levels in the sophisticated Bronpi training concept: 1. commercial product training for all Bronpi products, 2. detailed technical training for installation

Fertige Kaminöfen von Bronpi im Verkaufsraum

Finished fireplaces of Bronpi in the showroom



schweißt wurden. Im Bereich Roboterschweißen sogar mit der Unterstützung eines TH6D Nahtsuchsensors, der, egal wie unterschiedlich die Abstände von Bauteilen bzw. Bauteilkanten in einer gewissen Toleranzzone sind, immer eine perfekte Schweißnaht durch seine prozessbegleitenden Korrekturen für die optimale Schweißbahn garantiert.

Spanisches Wahrzeichen.

Auf dem Rückweg nach Sevilla zum Flughafen taucht wie auf der Hinfahrt am Horizont ein Bild auf, das wohl jeder mit Spanien verbindet: Der kraftvoll und majestätisch wirkende Stier mit seinen spitzen Hörnern. Ein toller Anblick. Über 35 von diesen monströsen Stieren gibt es in ganz Spanien. „Die Firma, die für die kontinuierliche Instandhaltung und turnusmäßige Restaurierung aller Stiere, die aus Metallplatten bestehen, verantwortlich ist, schweißt auch mit ABICOR BINZEL Brennern“, informiert uns Luis Olóriz betont lässig und der spanische Stolz funkelt in seinen Augen.



technicians, 3. detailed technical training for installation technicians with a minimum of one to two years of experience with Bronpi products. The long-term close cooperation with strategic business partners is an important key element for the success story of Bronpi Calefacción S.L.

Cosy heat from high-quality stoves.

If the weather hadn't been so hot on the day we visited Lucena, we would have loved to gather round one of the stoves set up in the showroom to enjoy the cosy heat and incomparable atmosphere generated by a stove at the end of our informative and interesting visit. Here, near Sevilla and Málaga, where the sun burns down mercilessly in the summer months, is the cradle of the top-quality stoves of the Bronpi brand, which restrain the element of fire and transform it into pleasant heat.

In future, we will look at the welding seams on stoves in a different light, and if they are Bronpi stoves we will proudly point out that these top products have been welded with ABICOR BINZEL welding torches for both manual and automated procedures. In the field of robot welding, they are even supported by a TH6D seam tracking sensor which, no matter how different the gaps between components or component edges are within a certain tolerance zone, will always guarantee a perfect welding seam through continual corrections for an optimum welding path.

Spanish landmark.

On the way back to Sevilla airport, an object emerges on the horizon, just like on the drive to the factory, but this time it is something everyone would associate with Spain: a strong and majestic bull with its pointed horns. A breathtaking sight. There are more than 35 of these monstrous bulls throughout Spain. "The company responsible for the ongoing maintenance and regular restoration of all bulls, which are made of metal plates, also uses ABICOR BINZEL torches," Luis Olóriz casually informs us, and his eyes sparkle with Spanish pride.



Das weltweit bekannte Stiermonument

The worldwide famous bull monument



Der Original-Artikel ist im Kundenmagazin Welder's World No. 10 von ABICOR BINZEL® erschienen.
Auf www.binzel-abicor.com finden Sie unter „Service/Media“ das gesamte Magazin zum Download.